



Prüfung elektrischer Geräte nach DGUV Vorschrift 3 (ehem. BGV A3)

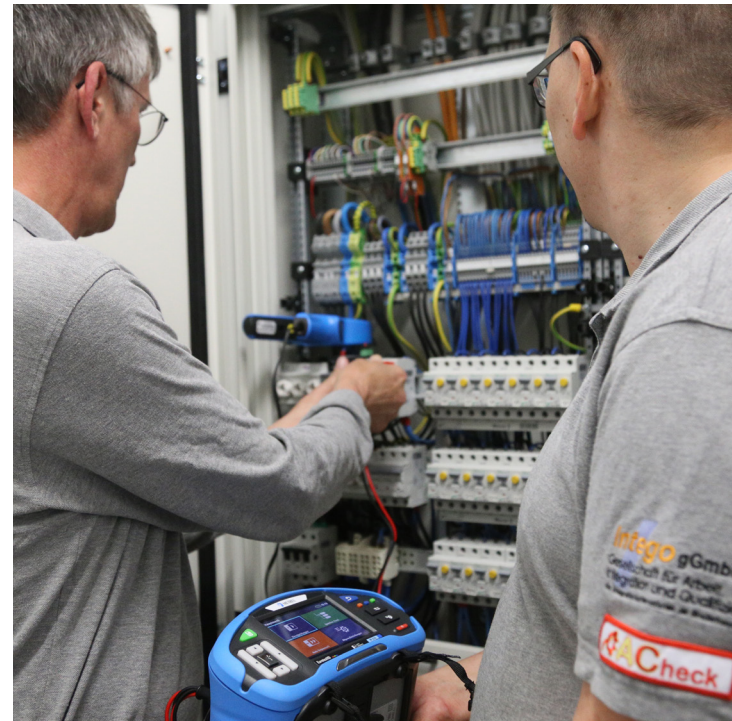
Intego – ein Inklusionsbetrieb:

Prüfen und Messen

Wir prüfen für Ihr Unternehmen ortswanderliche elektrische Betriebsmittel, Anlagen und Maschinen, Rauchmelder, Leitern und Tritte. Zudem führen wir Gebäudemessungen durch.

Intego-ein Inklusionsbetrieb

Die Intego gGmbH ist ein Inklusionsbetrieb der BruderhausDiakonie und bietet Menschen mit und ohne Behinderung Arbeitsplätze auf dem allgemeinen Arbeitsmarkt. Unser Ziel dabei ist es, wirtschaftlich zu handeln und über die Qualität der Dienstleistung Kundenbindung und -zufriedenheit sicher zu stellen.



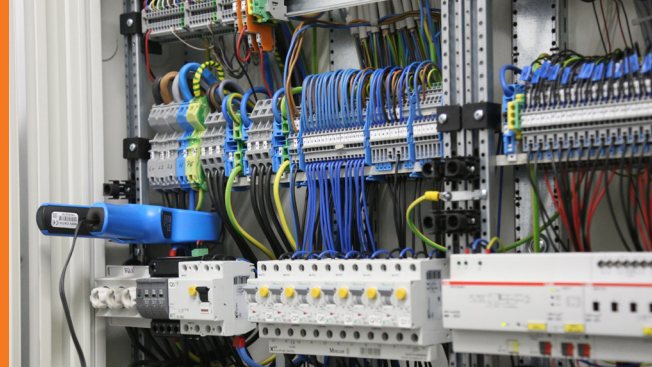
Kontakt

Intego gGmbH
ACheck

Oberlinstraße 14, 72762 Reutlingen
Telefon 07121 278-1964
intego@bruderhausdiakonie.de
www.intego-reutlingen.de

Intego gGmbH
Oberlinstraße 14
72762 Reutlingen

Telefon 07121 278-1964



Prüfung elektrischer Geräte

Die regelmäßige Prüfung ortsveränderlicher elektrischer Betriebsmittel ist nach der BetrSichV und der DGUV Vorschrift 3 (ehemals BGV A3) eine Pflicht der Arbeitgeberin und des Arbeitgebers. Wir führen für Ihr Unternehmen die vorgeschriebenen Prüfungen eigenverantwortlich durch und stellen damit sicher, dass Sie als Arbeitgeberin und Arbeitgeber Ihre Verpflichtungen zum Schutz Ihrer Mitarbeiterinnen und Mitarbeiter erfüllen.

Wir prüfen

- alle ortsveränderlichen elektrischen Betriebsmittel in Ihrem Unternehmen

Leistungen

- Vorbesprechung und Koordination des Prüfungsablaufs
- Elektrotechnische Messprüfung der Betriebsmittel und Inventarisierung
- Dokumentation des Ergebnisses

Qualität

- Hohe Prozesssicherheit durch modernste Messgeräte
- Durchführung der Prüfungen durch elektrotechnisch unterwiesene Personen unter Aufsicht einer Elektrofachkraft

Preis-Leistungs-Angebot

Unsere Leistungen werden mit dem ermäßigten Umsatzsteuersatz von 7 Prozent berechnet.

Weitere Prüfungen

- Leitern und Tritte
- Gebäudemessungen
- Anlagen und Maschinen
- Rauchmelder (jährliche Überprüfung nach DIN 14676)



» Wir prüfen Ihre elektrischen Geräte: regelmäßig, sicher und zuverlässig.